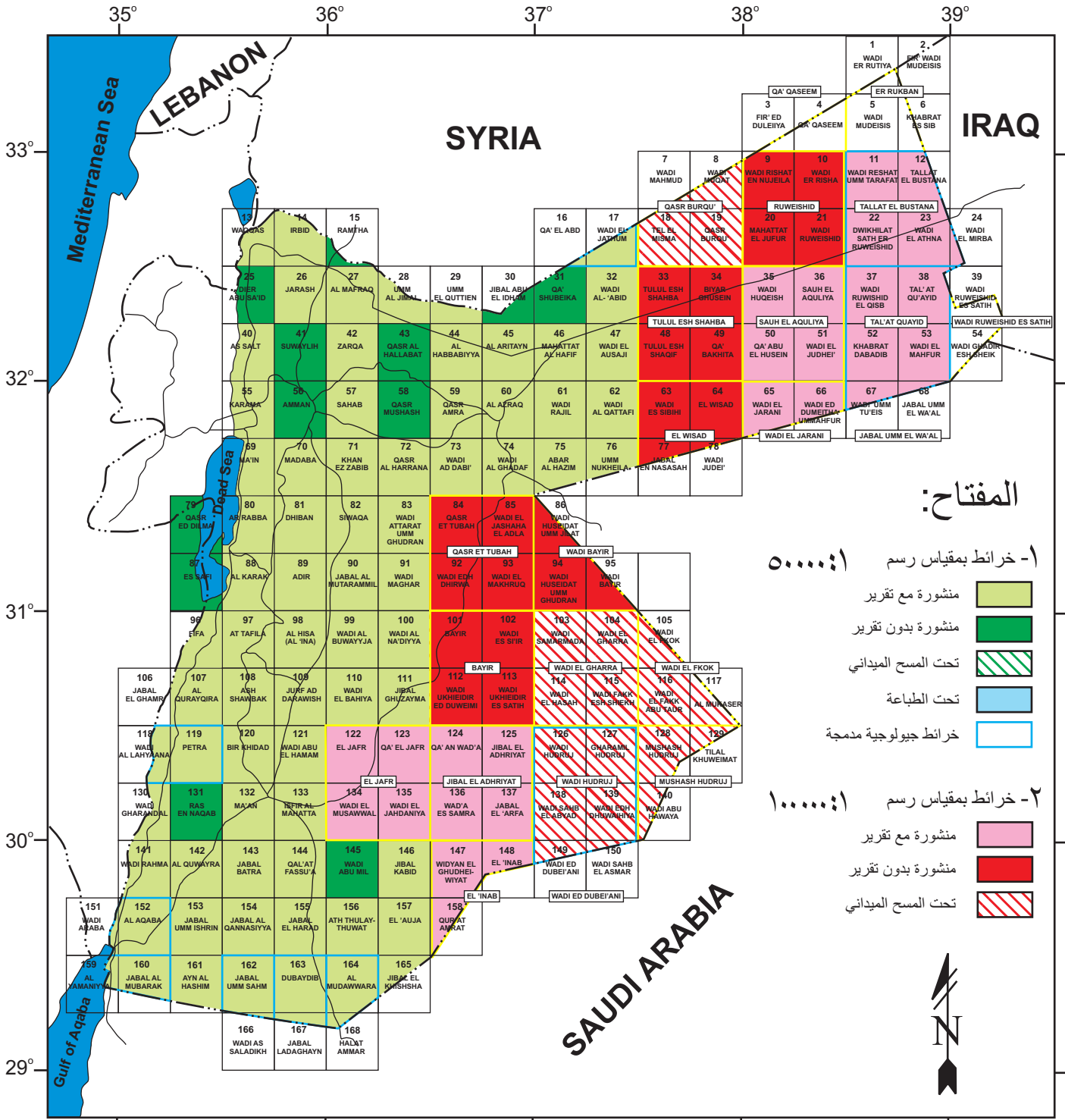




وزارة الطاقة والثروة المعدنية  
مديرية دراسات المصادر الطبيعية  
قسم المسوحات الجيولوجية والجيوكيميائية

مشروع المسح الجيولوجي العام  
دليل الخرائط الجيولوجية

محدث في كانون الأول ٢٠٢٢



المفتاح:

١- خرائط بمقياس رسم ١:٥٠٠٠٠

- منشورة مع تقرير
- منشورة بدون تقرير
- تحت المسح الميداني
- تحت الطباعة
- خرائط جيولوجية مدمجة

٢- خرائط بمقياس رسم ١:١٠٠٠٠٠

- منشورة مع تقرير
- منشورة بدون تقرير
- تحت المسح الميداني



## جدول خرائط مشروع المسح الجيولوجي العام (مقياس 1 : 50000)

(الترتيب حسب سنة الإنتاج)

الرقم	اسم الخارطة	رقم اللوحة	سنة الإنتاج	المؤلف	ملاحظات
1.	جبل المترمل	3252 III	1985	معن الحيارى	
2.	وادي النعضية	3251 I	1985	عثمان أبو لحية	
3.	خان الزبيب	3253 III	1985	درويش جاسر	
4.	سواقة	3252 IV	1985	مجمدي برجوس	
5.	وادي البويعة	3251 IV	1985	باسم خليل	
6.	جبال غزيمة	3251 II	1986	علي خرفان	
7.	جبل أم عشرين (وادي رم)	3049 II	1986	غسان عبد الحميد	
8.	عين الهشيم	3048 I	1986	حازم بركات	
9.	العقبة	3049 III	1987	محمود الرشدان	
	وادي عربة	2949 II			
10.	الكرك	3152 III	1987	جون باول	
11.	القوية	3049 I	1987	إبراهيم رباح	
12.	الطفيلة	3151 IV	1987	بسام الطراونة	
13.	المدورة	3248 IV	1987	أحمد المصري	
	حالة عمار	3248 III			
14.	وادي رحمة	3049 IV	1987	خليل إبراهيم	
15.	جبل المبارك	3048 IV	1987	فائق الخطيب	
	اليمانية	2948 I			
16.	سحاب	3253 IV	1988	إياد فضة	
17.	أدر	3152 II	1988	خالد الشوابكة	
18.	الشوبك	3151 III	1988	مجمدي برجوس	
19.	فيفا	3051 I	1988	بسام الطراونة	
20.	الربة	3152 IV	1988	باسم خليل	
21.	وادي غرندل	3050 II	1988	خليل إبراهيم ومحمود الرشدان	
22.	ديديب	3148 I	1988	عثمان أبولحية	
	جبل لدغين	3148 II			
23.	الديسة (جبل القناصية)	3149 III	1989	باسم خليل	
24.	الثليوثات	3249 III	1991	أحمد المصري	
25.	القريقرة (جبل حمرا فيدان)	3051 II	1991	إبراهيم رباح	
26.	جرش	3154 I	1993	غسان عبد الحميد	

	نصفت الحنجل	1993	3153 II	مادبا	.27
	خليل إبراهيم	1993	3553 I	الأزرق	.28
	باسم خليل وسامر منيزل	1993	3154 III	السلط	.29
	علي السواريه ومجدي برجوس	1993	3154 II	صويلح	.30
	محمد النواصرة	1994	3051 I	الصفراوي (المفيف)	.31
	محمد أبو قديرة	1994	3252 I	وادي عطارة أم الغدران	.32
	إياد فضة	1994	3353 II	وادي الغدق	.33
	مجدي برجوس	1995	3050 I	البتراء	.34
			3050 IV	وادي اللحيانة	
	خالد الطراونة	1996	3354 III	الحميدية (الحبايبة)	.35
	وجدي هلسة	1996	3149 I	الشيدي (فصوعة)	.36
	خالد مومني	1996	3151 II	الحسينية الجنوبية (جرف الدراويش)	.37
	خليل إبراهيم	1996	3354 II	البشرية (الأريتين)	.38
	خالد الشوابكة	1996	3153 III	ماعين	.39
	أحمد المصري	1996	3152 I	ذبيان (وادي الموجب)	.40
	بسام الطراونة	1996	3151 I	الحسا (العينا)	.41
	وجدي هلسة	1997	3150 II	إسفير المحطة	.42
	إياد فضة	1997	3353 III	وادي الضبعي	.43
	إبراهيم رباح	1997	3453 III	العمري (آبار الهزيم)	.44
	باسم خليل	1997	3155 II	إريد	.45
	محمد أبوقديرة	1997	3353 IV	قصر عمرة	.46
	أحمد الصمادي	1997	3254 IV	المفرق	.47
	غسان عبد الحميد	1997	3653 IV	وادي راجل	.48
	محمد النواصرة	1997	3354 I	دير الكهف (جبال أبوالعظام)	.49
	علي خرفان	1998	3150 IV	بير خداد	.50
	أحمد المصري	1998	3149 II	بطن الغول (جبل الحرد)	.51
	هاني أبوحمور	1998	3252 II	وادي مغار	.52
	أحمد الصمادي	1999	3253 I	قصر مشناش	.53
	خالد الطراونة	1999	3454 I	وادي العبد	.54
	نصفت الحنجل	1999	3253 II	قصر الحراثة	.55
	إياد فضة	1999	3454 II	وادي العوسجي	.56
	إبراهيم رباح	1999	3453 I	وادي القطافي	.57
	خالد مومني	2000	3149 IV	جبل البتراء (جبال ثلاجة)	.58

	خالد الطراونة	2000	3354 IV	أم القطين	.59
	باسم خليل	2000	3155 III	الشونة الشمالية	.60
	خالد الشوابكة	2001	3153 IV	الكرامة	.61
	محمد أبو قديرة	2001	3254 III	الزرقاء	.62
	محمد النواصرة	2001	3454 IV	قاع الشبيكة	.63
	خالد مومني	2002	3148 IV	جبل أم سحم	.64
			3148 III	بير السلاوح	
	أحمد المصري	2002	3248 I	جبال الخشة	.65
	إبراهيم رباح	2002	3453 II	أم نخيلة	.66
	خالد الطراونة	2002	3150 III	معان	.67
	خالد الطراونة	2003	3455 I	وادي الجثوم	.68
			3455 III	قاع العبد	
	أحمد الغرايبة	2003	3254 I	أم الجمال	.69
	خالد المومني	2003	3251 III	وادي البهية	.70
	أحمد الحيارى	2004	3254 II	قصر الحلابات	.71
	عبدالله الذيابات ومحمد عبد الغفور	2004	3153 I	عمان	.72
	محمد أبو قديرة	2005	3154 IV	دير أبو سعيد	.73
	خالد الطراونة	2006	3249 IV	وادي أبو ميل	.74
	أحمد المصري	2006	3249 II	العوجا	.75
	أحمد الغرايبة	2009	3150 I	وادي أبو الحمام	.76
	خالد مومني	2010	3249 I	جبل كبد	.77
	أحمد صبح	2013	3255-III	الرمثا	.78
	ليث أبو عفار	2018	3052-I	عين جدي والصافي	.79
	محمد العبوي، إبراهيم رباح، أحمد المصري، خالد مومني، أحمد الغرايبة، محمد عبد الغفور	2022	3050 II	رأس النقب	.80

ملاحظة: الخانات المظللة بالأخضر تشير إلى الخرائط التي لها تقرير  
الخانات المظللة بالأحمر تشير إلى الخرائط التي ليس لها تقرير

جدول خرائط مشروع المسح الجيولوجي العام (مقياس 1:100000)  
(الترتيب حسب سنة الإنتاج)

ملاحظات	المؤلف	سنة الإنتاج	رقم اللوحة	اسم الخارطة	الرقم
	إبراهيم رباح	2000	3553	الوساد	1
	إبراهيم رباح و خليل إبراهيم	2005	355 V	تلول الشهباء	2
	خالد مومني	2005	325	الجفر	3
	أحمد الغرايبة	2005	365 III	وادي الجرائي	4
	خالد خريسات	2006	365-V	سوح العقولية	5
	خالد مومني	2007	335	جبال العاذريات	6
	محمد العبويني	2007	375-V	تلة البستانة	7
			385-V	وادي المرباع	
	محمد عبد الغفور	2008	375-IV	تلعة قعيد	8
			375-III	جبل أم الوعال	
	مظفر القاضي	2008	365-IV	الرويشد	9
	أحمد الحيارى	2009	355-II	قصر الطوبة	10
	أحمد الغرايبة	2010	355-I	باير	11
	خالد خريسات	2012	345-II	وادي باير	12
	أحمد المصري	2014	334-IX	العناب	13

ملاحظة: الخانات المظللة بالأخضر تشير إلى الخرائط التي لها تقرير  
الخانات المظللة بالأحمر تشير إلى الخرائط التي ليس لها تقرير

جدول خرائط قسم المسح الجيولوجي (متفرقة)  
(الترتيب حسب سنة الإنتاج)

ملاحظات	المؤلف	سنة الإنتاج	مقياس الرسم	اسم الخارطة	الرقم
	مجددي برجوس ودرويش جاسر	1991	5000 : 1	البتراء	1
	خليل إبراهيم وإبراهيم رباح و خالد الطراونة	2001	250000 : 1	الخريطة الجيولوجية والمعدنية لمنطقة البادية الأردنية الشمالية الشرقية	2

ملاحظة: الخانات المظللة بالأخضر تشير إلى الخرائط التي لها تقرير

## جدول تقارير مشروع المسح الجيولوجي العام

الرقم	اسم التقرير	المؤلف	سنة الإنتاج	ملاحظات
1	جيولوجية منطقة جبل المترمل	معن الحيارى	1985	
2	جيولوجية منطقة وادي النعضية	عثمان أبو لحية	1986	
3	جيولوجية منطقة خان الزبيب	درويش جاسر	1986	
4	جيولوجية منطقة سواقة	مجدي برجوس	1986	
5	جيولوجية منطقة وادي البويعة	باسم خليل	1986	
6	جيولوجية منطقة جبال غزيمه	علي خرفان	1987	
7	جيولوجية منطقة العقبة وادي عربية	محمد الرشيدان	1988	
8	جيولوجية منطقة الكرك	جون باول	1988	
9	بتروغرافية صخور القاعدة لمعقد العقبة	إبراهيم رباح و خليل إبراهيم	1988	
10	جيولوجية، جيوكيميائية وتكتونية الصخور الجرانيتية ومايصاحبها ضمن معقدي العقبة والعربة في جنوب شرق المملكة	مكورت وآخرون	1990	
A11	ستراتيغرافية صخور دهر الحياة الظاهرة في وسط المملكة (مجموعي رم وخرم)	جون باول وآخرون	1989	
B11	ستراتيغرافية صخور دهر الحياة الظاهرة في وسط المملكة (مجموعات الكرب، عجلون والبلقاء)	جون باول وآخرون	1989	
12	جيولوجية منطقة الطفيلة	بسام الطراونة	1988	
13	جيولوجية منطقة المدورة وحالة عمار	أحمد المصري	1988	
14	جيولوجية منطقة جبل أم عشرين (وادي رم)	غسان عبد الحميد	1990	
15	جيولوجية منطقة وادي رحمة	خليل إبراهيم	1991	
16	جيولوجية منطقة القويرة	إبراهيم رباح	1991	
17	جيولوجية منطقة سحاب	إياد فضة	1991	
18	جيولوجية منطقة أدر	خالد الشوابكة	1991	
19	جيولوجية منطقة الشوبك	مجدي برجوس	1992	
20	جيولوجية منطقة فيفا	بسام الطراونة	1992	
21	ليثوستراتيغرافية صخور الجوراسي المتكشفة في شمال الأردن (مجموعة العزب)	باسم خليل وسامر منيزل	1992	
22	جيولوجية منطقة الربة	باسم خليل	1992	
23	جيولوجية منطقة التليثوات	أحمد المصري	1992	
24	جيولوجية منطقة وادي غرندل	خليل إبراهيم	1993	

الرقم	اسم التقرير	المؤلف	سنة الإنتاج	ملاحظات
25	التقسيمات الجيولوجية لمجموعات بازلت حرات الشام والوضع البركاني - التكتوني للمنطقة	خليل إبراهيم	1993	
26	جيولوجية منطقة الديسة (جبل القناصبة)	باسم خليل	1994	
27	جيولوجية مناطق عين المشيم وجبل المبارك واليمانية	غسان عبد الحميد و خليل إبراهيم وسيدرك مورتمر	1994	
28	جيولوجية منطقة القريقرة (جبل حمرا فيدان)	إبراهيم رباع	1994	
29	جيولوجية منطقة الصفاوي (الهفيف)	محمد النواصرة	1994	
30	جيولوجية منطقة جرش	غسان عبد الحميد	1995	
31	جيولوجية منطقة مادبا	نصفت الحنجل	1995	
32	أطلس صخور القاعدة والمصاحبة لها في جنوب غرب الأردن	إبراهيم رباع و خالد الطراونة و وهيبه أبوجسار و خالد المومني	1996	
33	جيولوجية منطقة وادي عطارة أم الغدران	محمد أبو قديرة	1996	
34	جيولوجية منطقة وادي الغدق	إياد فضة	1996	
35	جيولوجية منطقة الحميدية (الحبايبة)	خالد الطراونة	1996	
36	الجيولوجيا الإقليمية لمنطقة الأزرق	خليل إبراهيم	1996	
37	جيولوجية منطقة الشيدية (فصوعة) وإسفير المحطة	وجدي هلسة	1997	
38	جيولوجية منطقة الحسينية الجنوبية (جرف الدراويش)	خالد مومني	1997	
39	جيولوجية منطقة البشرية (الأريتين)	خليل إبراهيم	1997	
40	جيولوجية منطقة ماعين	خالد الشوابكة	1998	
41	جيولوجية منطقة السلط	باسم خليل وسامر منيزل	1998	
42	جيولوجية منطقة وادي الضبعي	إياد فضة	1998	
43	جيولوجية منطقة العمري (آبار الهزيم)	إبراهيم رباع	1998	
44	جيولوجية منطقة وادي العبد	خالد الطراونة	1999	
45	جيولوجية منطقة وادي راجل	غسان عبد الحميد	1999	
46	جيولوجية منطقة إربد والشونة الشمالية (وقاص)	باسم خليل	2000	
47	جيولوجية منطقة قصر عمرة	محمد أبوقديرة	2000	
48	جيولوجية منطقة المفرق	أحمد الصمادي	2000	
49	جيولوجية منطقة قصر الحراة	نصفت الحنجل	2001	
50	جيولوجية منطقة وادي العوسجي	إياد فضة	2001	
51	جيولوجية منطقة بير خداد	علي خرفان	2002	
52	جيولوجية منطقة جبل البتراء (جبال ثلاثية)	خالد مومني	2002	
53	جيولوجية منطقة أم القطين	خالد الطراونة	2002	
54	جيولوجية منطقة ذيبان (وادي الموجب)	أحمد المصري	2003	

الرقم	اسم التقرير	المؤلف	سنة الإنتاج	ملاحظات
55	جيولوجية منطقة جبل أم سحم وبيير السلاوح	خالد مومني	2003	
56	جيولوجية منطقة البتراء و وادي اللحيانة	مجدي برجوس	2003	
57	جيولوجية منطقة الكرامة	خالد الشوابكة	2004	
58	جيولوجية منطقة الزرقاء	محمد أبوقديرة	2004	
59	جيولوجية منطقة معان	خالد الطراونة	2004	
60	جيولوجية منطقة وادي البهية	خالد مومني	2005	
61	جيولوجية منطقة أم الجمال	أحمد الغرايبة	2005	
62	جيولوجية منطقة أم نخيلة ووادي القطافي	إبراهيم رباح	2005	
63	جيولوجية منطقة وادي الجنوم وقاع العبد	خالد الطراونة	2006	
64	جيولوجية منطقة الجفر	خالد مومني	2006	
65	جيولوجية منطقة ديبديب وجبل لدغين	أحمد المصري	2007	
66	جيولوجية منطقة الحسا (العينا)	بسام الطراونة	2007	
67	جيولوجية منطقة جبال العاذريات	خالد مومني	2008	
68	ستراتيغرافية تكوين وادي الشلالة الطباشيري	محمد غندور وحسن أبو عزام	2008	
69	جيولوجية منطقة وادي الجرائي	أحمد الغرايبة	2009	
70	جيولوجية منطقة تلة البستانة ووادي المربع	محمد العبويني	2009	
71	جيولوجية منطقة سوح العقولية	خالد خريسات	2010	
72	جيولوجية منطقة بطن الغول (جبل الحرد)	أحمد المصري	2010	
73	جيولوجية منطقة تلعة قعيد وجبل أم الوعال	محمد عبد الغفور	2011	
74	ليثوستراتيغرافية تكوين أم رجام الصواني الجيري	محمد غندور وحسن أبو عزام	2011	
75	جيولوجية منطقة جبال الخشة	أحمد المصري	2012	
76	جيولوجية منطقة جبل كبذ	خالد مومني	2013	
77	جيولوجية منطقة العوجا	أحمد المصري	2015	
78	جيولوجية منطقة وادي مغار	خالد مومني	2016	
79	جيولوجية منطقة العناب	أحمد المصري	2017	
80	جيولوجية منطقة وادي أبو الحمام	أحمد الغرايبة	2019	

ملاحظة: الخانات المظللة بالأخضر تشير إلى التقارير التي لها خرائط.

الخانات المظللة بالأحمر تشير إلى التقارير التي ليس لها خرائط.



جدول تقارير قسم المسح الجيولوجي متفرقة

الرقم	اسم التقرير	المؤلف	سنة الإنتاج
1	الدراسات الجيولوجية الهندسية والمسوحات الجيولوجية لمدينة البتراء الأثرية	درويش جاسر ومجدي برجوس	1992
2	الخريطة الجيولوجية والمعدنية لمنطقة البادية الأردنية الشمالية الشرقية (مقياس 1: 250000)	خليل إبراهيم وإبراهيم رباح وخالد الطراونة	2001
3	مقارنة التتابع الصخري لصخور دهر الحياة الظاهرة في جنوب الأردن وشمال غرب السعودية	أحمد المصري وعبدالله ميمش وخالد مومني وصالح ديني	2014

ملاحظة: الخانات المظللة بالأخضر تشير إلى التقارير التي لها خرائط.

الخانات المظللة بالأحمر تشير إلى التقارير التي ليس لها خرائط.